



1918–2018 Poznaniacy w statystyce publicznej

Wanda Nowara

Arleta Olbrot-Brzezińska

Artur Owczarkowski

15 + 1

Jerzy Baksalary

Tadeusz Puchalski

Marcin Nadobnik

Bogusław Guzik

Stefan Barbacki

Zygmunt Zaleski

Stanisław Borowski

Stanisław Waszak

Krystyna Katulska

Zbigniew Heliński

Stanisław Wierzchośławski

Wiesław Wagner

Zbigniew Czerwiński

Dobiesław Bobrowski

Stefan Abt

Mieczysław Kędelski

Nadobnik Marcin (1883 – 1953)



Przed wojną:

- pracownik naukowy w Biurze Statystycznym Wydziału Krajowego we Lwowie od 1909 r.,
- współorganizator Głównego Urzędu Statystycznego w 1919 r.,
- współorganizator Uniwersytetu Poznańskiego oraz Wyższej Szkoły Handlowej,
- założyciel i kierownik pierwszej Katedry Statystyki na Uniwersytecie,
- prezes poznańskiego oddziału Polskiego Towarzystwa Statystycznego,
- wykładowca statystyki w Wyższej Szkole Handlowej w Poznaniu.



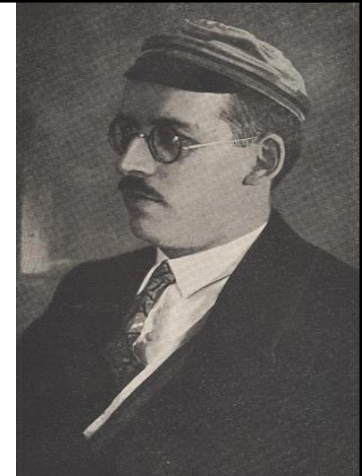
Nadobnik Marcin (1883 – 1953)

Okupacja i po wojnie:

- kierownik Biura Statystycznego Ubezpieczalni Społecznej w Warszawie (w czasie okupacji),
- kierownik Katedry Statystyki na Uniwersytecie Poznańskim,
- organizator i kierownik Katedry Statystyki w Wyższej Szkole Ekonomicznej,
- promotor wielu znamienitych doktoratów np Waszak, Puchalski, Wierzbicki,
- autor wielu opracowań demograficznych, w tym o kolonizacji niemieckiej na ziemiach Polski czy wyludnianiu się wsi Wielkopolskiej także: Statystyki teoretycznej (1929) i Statystyki praktycznej (1947),
- inspirator badań demograficznych.



Zygmunt Zaleski (1894 – 1940)



- delegat do Sejmu Dzielnicowego 1918 r.,
- twórca władzy polskiej w oswobodzonym Poznaniu,
- dyrektor poznańskiego Urzędu Statystycznego, przekształconego Statistische Amt der Stand Posen,
- wiceprezydent Poznania,
- założyciel i wieloletni prezes Towarzystwa Miłośników Miasta Poznania,
- inicjator powstania Towarzystwa Literackiego w Poznaniu,
- organizator Muzeum Miejskiego,
- współzałożyciel Polskiego Towarzystwa Statystycznego.

Rocznik statystyczny miasta Poznania 1921

Wstęp.

Wszelchstronne a niezwyklej doniosłości przemiany w ruchu ludności spodarczym i kulturalnym jakoteż potrzeba szybszej i rozleglejszej orientacji wiskach życia miejskiego a wreszcie rosnące u społeczeństwa zainteresowanie nauki statystycznej spowodowały Urząd Statystyczny do opracowania obszernego Rocznika Statystycznego St. Miasta Poznania za lata 1922—1924. W tym celu zebraliśmy od instytucyj publicznych i prywatnych, które posiadają pewne znaczenie, wszystkie materiały uzyskane w tym celu, nie mniej materiały uzyskane z innych źródeł. Nie mogliśmy też nie przejść przez instancje władz i instytucjom prywatnym, serdeczne na tem miejscu

Rocznik Statystyczny Stoł. Miasta Poznania

za lata
1922—1924

7. polonica Magistratu opracował
Urząd Statystyczny stoł. m. Poznania



Poznań 1926
Czcionkami Drukarni Robotników Chrześcijańskich Tow. Akc. w Poznaniu, Św. Marcin 37.

Rocznik Statystyczny St. Miasta Poznania za lata 1922—1924. W tym celu zebraliśmy od instytucyj publicznych i prywatnych, które posiadają pewne znaczenie, wszystkie materiały uzyskane w tym celu, nie mniej materiały uzyskane z innych źródeł. Nie mogliśmy też nie przejść przez instancje władz i instytucjom prywatnym, serdeczne na tem miejscu

Zygmunt Zalewski,
dyrektor Urzędu Statystycznego
stoł. m. Poznania.

Wiadomości Statystyczne



Miasta Poznania.

Opracowane przez Urząd Statystyczny miasta Poznania.

Rocznik 10.

Kwiecień 1921.

Nr. 1.

TREŚĆ: I. Naturalny ruch ludności. — II. Zmiany miejsca zamieszkania. — III. Stan zaludnienia. — IV. Zdrowość. — V. Nieruchomości; stosunki mieszkaniowe. — VI. Zamożność i ubóstwo. — VII. Praca. — VIII. Przemysł, handel i komunikacja. — IX. Ceny; aptowizacja mięsna. — X. Varia.

I. Naturalny ruch ludności.

1. Małżeństwa.

a) według wieku.

Mężczyźni w wieku lat	zawarli związki małżeńskie z kobietami w wieku lat:							Ogółem mężczyzn
	poniżej 20	20—24	25—29	30—39	40—49	50—59	60 i wyżej	
poniżej 20	—	—	—	—	—	—	—	—
20—24	8	26	13	3	1	—	—	51
25—29	8	42	27	12	1	—	—	90
30—39	4	12	26	21	2	—	—	65
40—49	—	—	2	10	2	—	—	14
50—59	—	—	1	3	4	1	—	9
60 i wyżej	—	—	1	2	—	2	1	6
Ogółem kobiet	20	81	69	51	10	3	1	235

b) według stanu cywilnego.

Mężczyźni	z kobietami			Ogółem mężcz.
	wolni	owdow.	rozwiędz.	
wolni	188	14	1	203
wdowcy	22	8	—	30
rozwiędz.	2	—	—	2
Ogółem kobiet	212	22	1	235

c) według wyznania.

Mężczyźni wyznania	z kobietami wyznania			Ogółem mężczyzn
	katolick.	ewang.	moż.	
katolickiego	225	4	—	229
ewangelickiego	—	4	—	4
mojżeszowego	—	—	—	—
innego	1	1	—	2
Ogółem kobiet	226	9	—	235

d) według narodowości.

Mężczyźni narodowości	z kobietami narodowości			Ogółem mężcz.
	polskiej	niem.	innej	
polskiej	228	2	—	230
niemieckiej	—	4	1	5
innej	—	—	—	—
Ogółem kobiet	228	6	1	235

2. Urodzenia.

a) według pici i pochodzenia.

Noworodki pici	żywo urodzone			martwe			Ogółem
	ślubne	niesl.	Razem	ślubne	niesl.	Razem	
męskiej	229	60	289	—	8	11	301
żeńskej	185	53	238	—	2	8	246
Ogółem	414	113	527	—	10	19	547

b) żywo urodzeni według zajęcia rodziców.

Ślubni według zajęcia ojca		Nieślubni według zajęcia matki	
1. Samodzielni handlowcy, przemysłowcy i rolnicy	79	a. Robotnice	32
2. Urzędnicy prywatni	30	b. Służące	44
3. Robotnicy i p.	249	c. Krawczy i p.	10
4. Zawody umysł. wolne	4	d. Pracownicy handlowi i biurowi	12
5. Urzędnicy publiczni	39	e. Zawody wolne	1
6. Inne zawody	12	f. Inne zawody	2
7. Bez zawodu i nieznanego zawodu	1	g. Bez zawodu i nieznanego zawodu	12
Razem	414	Razem	113

Księga pamiątkowa miasta Poznania

Spis rzeczy.

Strona	Strona
Słowo wstępne	VII
<i>Przegląd dziejów miasta Poznania.</i>	
Poznań w czasach przedhistorycznych przez Józefa Kostrzewskiego	3
Rozwój topograficzny miasta Poznania przez Zygmunta Zaleskiego	33
Poznań za czasów Pierwszej Rzeczypospolitej przez Zygmunta Zaleskiego	51
Poznań od r. 1793 do 1853 przez Dr. Andrzeja Wojtkowskiego	68
Dzieje Poznania od r. 1853 do r. 1918 przez Zygmunta Zaleskiego	84
<i>Ogólny przegląd rozwoju miasta Poznania od roku 1918 — 1928.</i>	
<i>I. Położenie, obszar, zaludnienie.</i>	
Geograficzny krajobraz i położenie Poznania przez Stanisława Pawłowskiego	107
Szkic budowy geologicznej podłoża miasta Poznania przez Kazimierza Wójcika	124
Obszary i zaludnienie miasta Poznania przez Zygmunta Zaleskiego	130
<i>II. Ustrój i finanse miasta.</i>	
Podstawy i charakterystyka rozwoju miasta Poznania w latach 1918-1928 przez Zygmunta Zaleskiego	155
Finanse i podatki przez Władysława Kultysa	167
Majątek miejski przez Stanisława Podolkę	198
<i>III. Życie gospodarcze.</i>	
Życie gospodarcze w Poznaniu przez Tadeusza Kołodzieja	211
Rzemiosło w Poznaniu przez K. W. Juszcza	235
Spółdzielczość w Poznaniu przez Dr. Aleksandra Calkosińskiego	241
Komunikacja w Poznaniu przez Tadeusza Rużego	249
Praca i ubezpieczenia społeczne przez Zygmunta Zaleskiego	257
<i>IV. Życie kulturalne i polityczne.</i>	
Kościół i życie religijne w Poznaniu przez Zygmunta Zaleskiego	271
Kultura i sztuka w Poznaniu przez Zdzisława Marynowskiego	282
Oblicze polityczne społeczeństwa poznańskiego przez Zygmunta Zaleskiego	289
<i>Rozwój instytucji publicznych.</i>	
<i>I. Instytucje kulturalne i oświatowe.</i>	
Miejskie placówki kulturalne przez Zygmunta Zaleskiego	307
Biblioteka Raczyńskich 1919-1928 przez Dr. Wojtkowskiego	325
Teatry miejskie przez Stanisława Czapelskiego	332
Ogród Zoologiczny	337
Radio Poznańskie przez Zenona Kosidowskiego	347
Szkolnictwo akademickie w Poznaniu przez Adama Wrzoska	355
Szkolnictwo średnie w Poznaniu przez Ignacego Steina	364
Szkolnictwo zawodowe w m. Poznaniu przez S. Dybczyńskiego	385
Szkolnictwo powszechne przez Jana Bielińskiego	408

Księga pamiątkowa miasta Poznania, s. 137

Przyrost ludności w Poznaniu 1919 — 1928.

Rok	Przyrost ogólny	Żywo urodzeni	Zmarli	Przyrost naturalny	Przyrost napływowy	Udział w przyroście %	
						przyrost naturalny	przyrost napływowy
1919	2.094	4.983	4.139	844	1.250	40,3	59,7
1920	4.717	6.002	4.277	1.725	2.992	36,6	63,4
1921 a)	9.921	4.740	3.002	1.738	8.183	17,5	82,5
1922	5.406	6.308	3.654	2.654	2.752	49,1	50,9
1923	7.292	5.805	3.336	2.469	4.823	33,9	66,1
1924	7.767	5.559	3.320	2.239	5.528	28,8	71,2
1925 b)	10.041	6.447	3.325	3.122	6.919	31,1	68,9
1926	6.805	5.945	3.311	2.634	4.171	38,7	61,3
1927	10.220	5.480	3.240	2.240	7.980	21,9	78,1
1928	10.582	5.133	3.053	2.080	8.502	19,6	80,4
30. XI.							

a) Trzy kwartaly. b) Bez mieszkańców nowowcielonych gmin.

Liczby dotyczące przyrostu napływowego nie są wprawdzie bezwzględnie pewne, doświadczenie statystyczne uczy bowiem, że faktycznie jest on zwykle niższy aniżeli to wynika z zestawień ludności przypisanej. Niemniej liczby te są przydatne dla odzwierciedlenia ruchu ludności. Przyrost naturalny był słaby w r. 1919 i niewielki jeszcze w r. 1920, znaczny zaś i w cyfrach absolutnych mniej więcej równy w latach 1921 do 1928; wybijał się tylko w tym względzie rok 1925. A jednak udział przyrostu naturalnego w przyroście ogólnym jest bardzo nierówny. Normalnym w tej dziedzinie był jedynie rok 1922, w którym istniała historyczna równowaga nadwyżek naturalnej i napływowej. Nadwyżka napływu wzrastała z 59,7% w r. 1919 do 82,5% w r. 1921, poczem cofnęła się gwałtownie na 50,9% w r. 1922. Od tego roku przełomowego wzmacniała się ponownie, dochodząc do chwilowego maximum w r. 1924 (71,2%) a następnie cofała się znowu powoli do r. 1926 (61,3%), a odtąd rosła znowu do roku 1928 (80,4%).

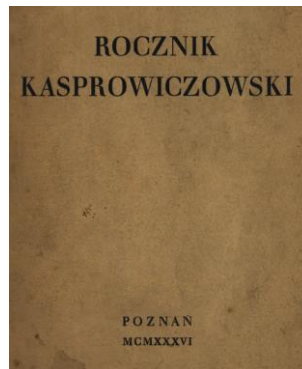
Stanisław Waszak (1906-1974)



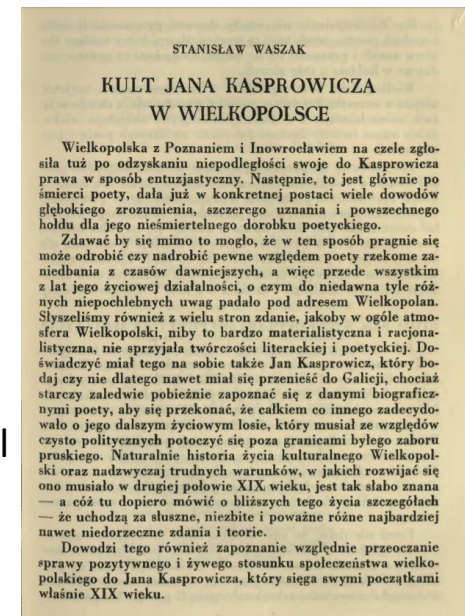
- pracownik, a od 1936 r. zastępca dyrektora Urzędu Statystycznego Miasta Stołecznego Poznania,
- równolegle asystent Katedry Statystyki Uniwersytetu Poznańskiego,
- naczelnik Miejskiego Biura Statystycznego (1946-50),
- współtwórca Katedry Statystyki w Wyższej Szkole Ekonomicznej, potem jej wieloletni kierownik,
- twórca *Statystyki* jako nowego kierunku studiów,

Stanisław Waszak (1906-1974)

- badacz procesów demograficznych, statystyki miejskiej,
- krzewiciel technik statystycznych,
- kierownik opracowania tablic wymieralności, które dały podstawę do konstrukcji prognoz ludnościowych,
- redaktor Wiadomości Statystycznych Miasta Poznania,
- członek PTS, organizator sekcji statystyki przy PTE,
- znawca i propagator twórczości Jana Kasprowicza.



<http://rcin.org.pl>



Zbigniew Czerwiński (1927-2010)



- ekonomista, filozof, logik,
- prekursor badań nad matematyczną teorią optymalizacji gospodarczej i współtwórca polskiej szkoły ekonometrii,
- autor 11 książek, ponad 150 artykułów, w tym:
 - Matematyka na usługach ekonomii, 1969*
 - Dylematy ekonomiczne, 1992*
 - Moje zmagania z ekonomią, 2002*
 - Statystyka a prawda, 1995*
- redaktor naczelny wielu czasopism naukowych, w tym *Przeglądu Statystycznego*,
- członek Prezydium Komitetu Statystyki i Ekonometrii PAN,
- promotor 17 przewodów doktorskich, z tego 5 ma tytuł naukowy profesora.

